

**COMUNE DI SAN CASCIANO VAL DI PESA  
PIANO OPERATIVO - QUADRO CONOSCITIVO**

**Analisi del Patrimonio edilizio nel territorio aperto**

*Responsabile del progetto: prof. Arch. GIAN FRANCO DI PIETRO*

*Collaboratori: arch. D. Donatini, arch. R. Monaci, arch. G. Pessina*

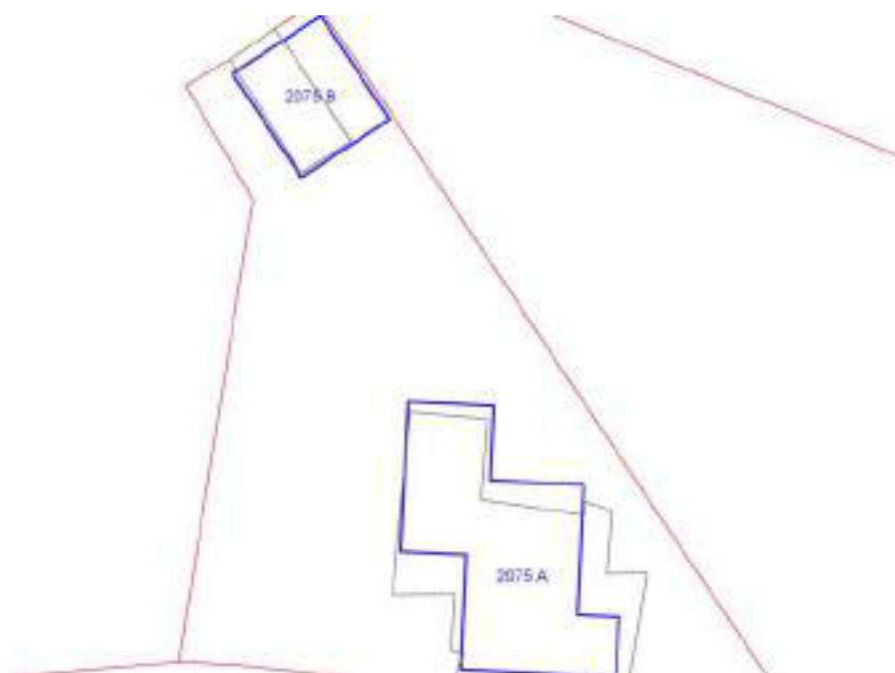
SCHEDA N. 2075

Toponimo ed indirizzo Via Fornace di Casavecchia 14

Schede 1985: n. 02/ 431-432

CTR 1:5000: foglio n. 275152

NCT: foglio/particella 86/113;86/217



	OGGETTO	*
A	casa colonica	SV
B	annesso agricolo	CC

(\*)Valore: RV: rilevante; V: medio; CC: compatibile con il contesto; SV: scarso; N: nullo

Data rilievo: 29/01/03

<b>USO ATTUALE</b>		
	Abitazione temporanea	
	Annesso agricolo	
Note B: Edificio di recente costruzione		
<b>ALTERAZIONI TIPOLOGICHE</b>		
	Superfetazioni; Ristrutturazione distributiva ; Cambiamento destinazione	
--		
Note		
<b>ALTERAZIONI ARCH. ESTERNE</b>		
A		
Coperture	gravi	
Gronde e cornicioni	gravi	
Comignoli	leggere	
Intonaci	leggere	
Muri a faccia vista	assenti	
Aperture	gravi	
Infissi e persiane	gravi	
Elementi costruttivi/decorativi	assenti	
Elementi aggettanti (tettini)	leggere	
B		
Coperture	--	
Gronde e cornicioni	--	
Comignoli	--	
Intonaci	--	
Muri a faccia vista	--	
Aperture	--	
Infissi e persiane	--	
Elementi costruttivi/decorativi	--	
Elementi aggettanti (tettini)	--	
<b>STATO DI CONSERVAZIONE</b>		
Buono		
Buono		
<b>VALORE</b>		

A	Scarso		
B	Compatibile con il contesto		
<b>AREA DI PERTINENZA</b>			Valore complessivo: Scarso
	Recinzione esterna		
	Cancello		
	Alberature di pregio		
	Recinzione con rete metallica		
	Recinzione con muri		
<b>ALTERAZIONI AREA DI PERTINENZA</b>			Alterazioni complessive: leggere
	Pavimentazione	leggere	
	Muri a retta in c.a.	assenti	
	Arredo (lumi;gazebo;..)	assenti	
	Vegetazione incongrua	leggere	
	Garage/rimessa interrata	assenti	
	Box	assenti	
	Parcheggi	assenti	
	Baracche precarie	assenti	
<b>VISIBILITA'</b>			
Solo locale			

